



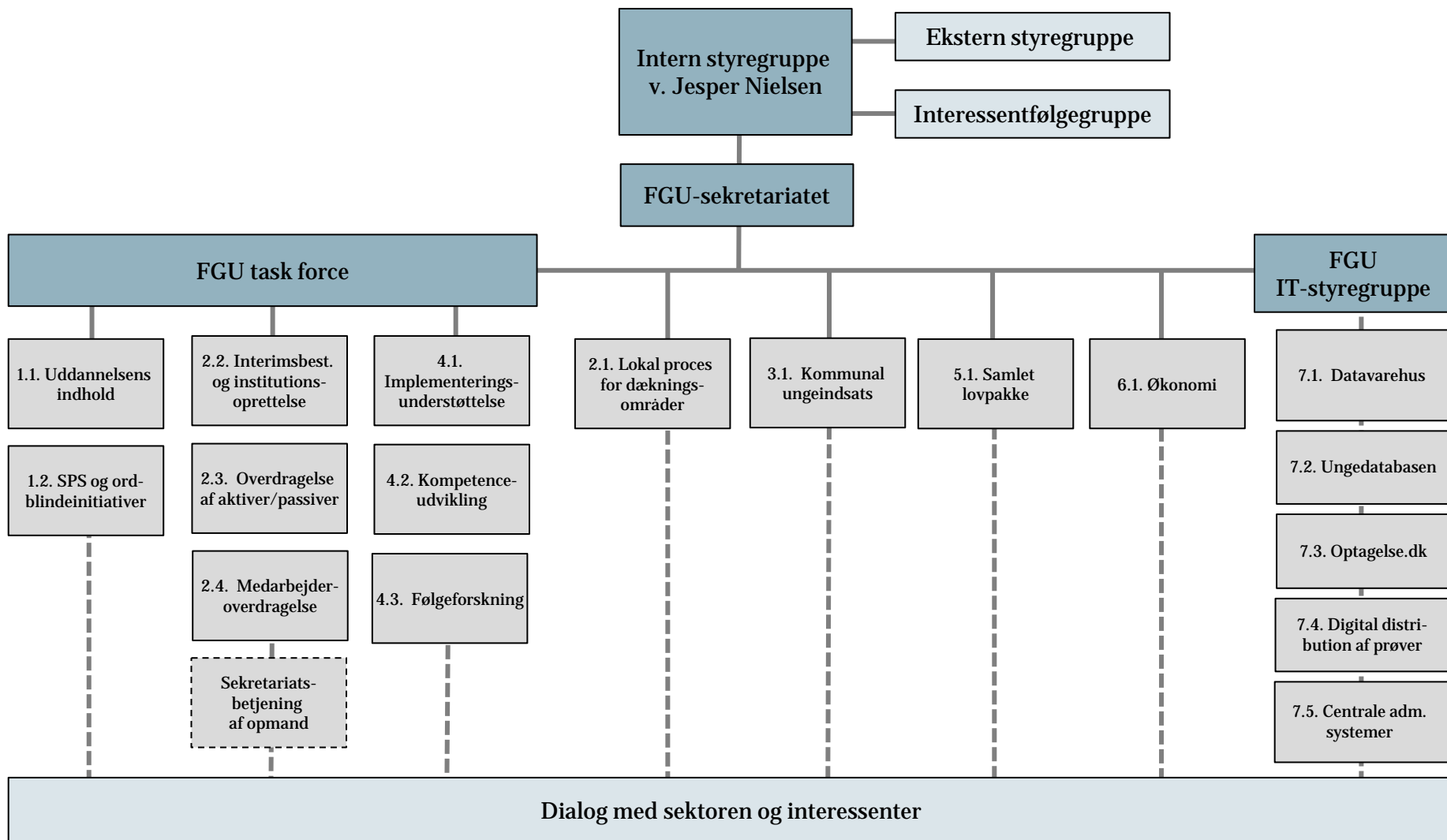
Status på FGU-processen

Vingsted, 19. april 2018

Organisering i ministeriet



UNDERVISNINGS
MINISTERIET





Processen

• Februar 2018

- 1. februar: Lovforslag i høring
- 21. februar: hørings svar

• Marts 2018

- 21. marts: Lovforslag fremsat

• April 2018

- 17. april: 1. behandling

• Juni 2018

- Lov forventes vedtaget

• September/oktober 2018

- FGU institutionerne oprettes

• August 2019

- FGU skolerne modtager de første elever

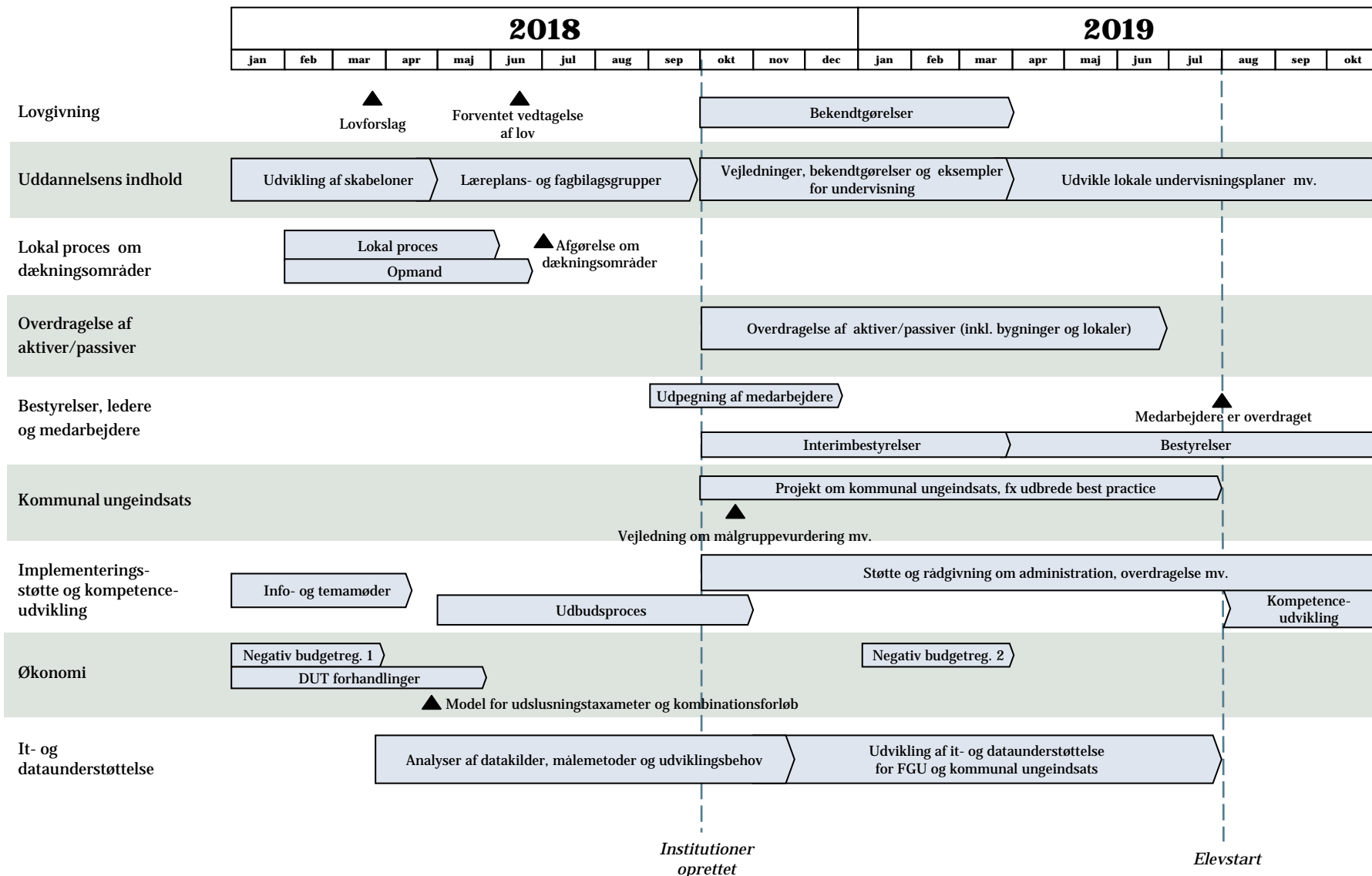


Foreløbig tidsplan



UNDERVISNINGS
MINISTERIET

Tidsplanen er vejledende, opdateret 13. april 2018



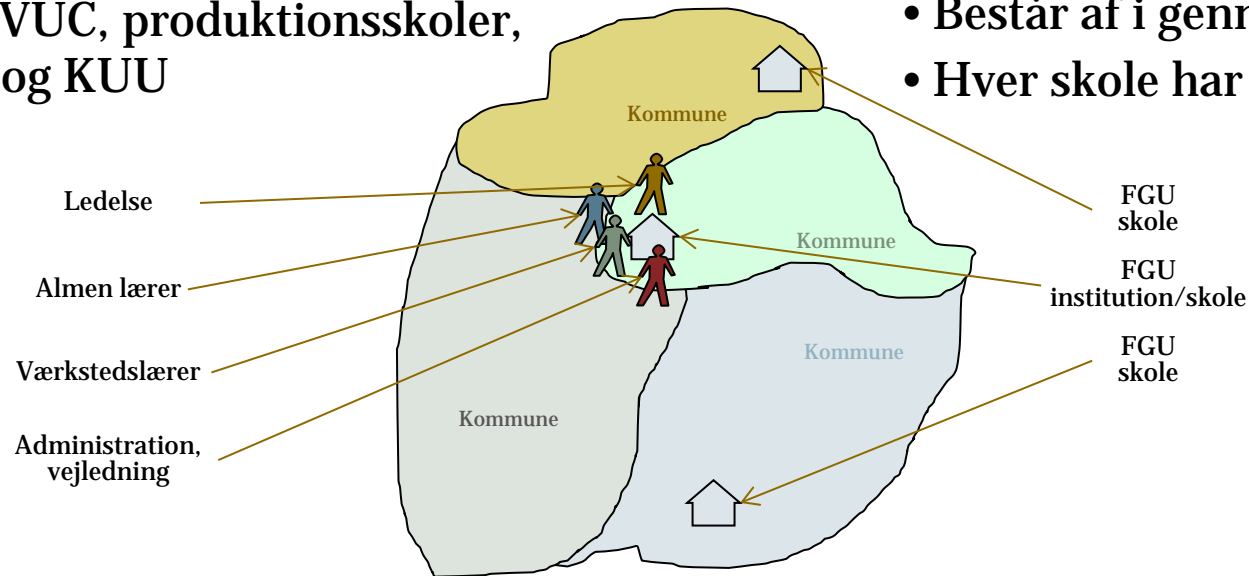
En FGU-institution



UNDERVISNINGS
MINISTERIET

Medarbejdere

- Fra VUC, produktionsskoler, egu og KUU



Institutionen

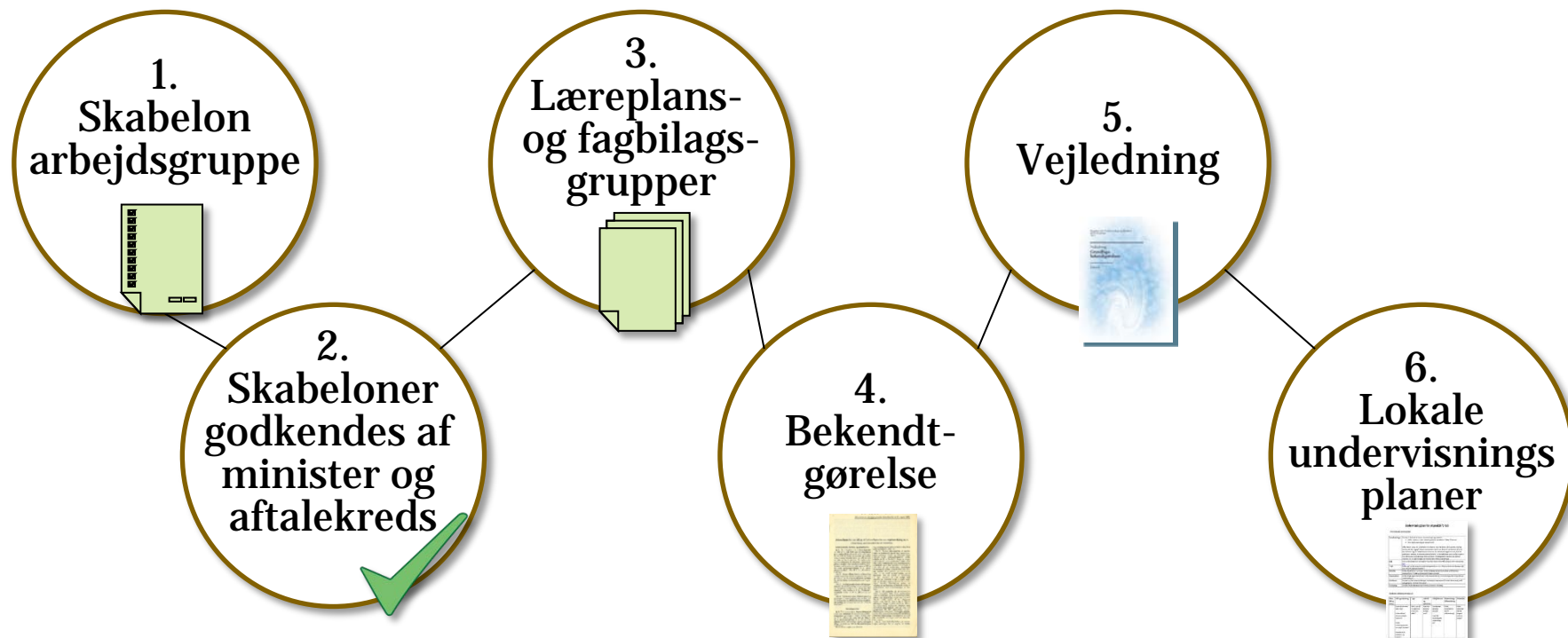
- Består af i gennemsnit 3 skoler
- Hver skole har alle 3 spor

Kulturer

- Håndværksfaglig
- Almen faglig
- Kreativ/højskole
- Socialt hjerte



Udvikling af uddannelsens indhold



Skabelonarbejdsgruppens dokumenter



UNDERVISNINGS
MINISTERIET

For fagbilag (de faglige temaer):



1. Skabelon



2. Vejledning til udarbejdelse



3. Eksempel på udfyldt skabelon

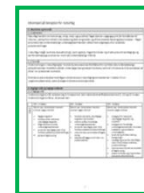
For læreplaner (almene fag):



1. Skabelon



2. Vejledning til udarbejdelse



3. Eksempel på udfyldt skabelon

Opbygning af FGU

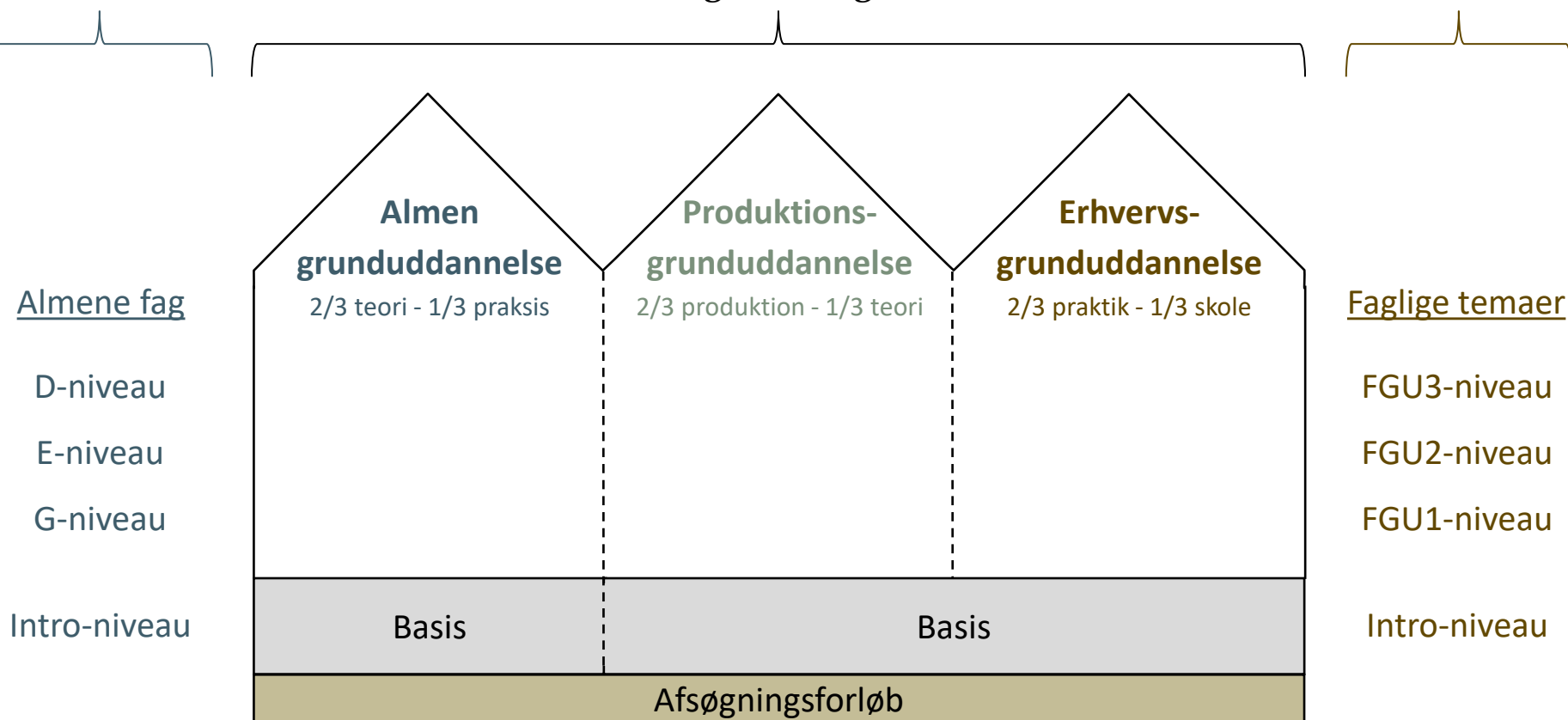


UNDERVISNINGSS
MINISTERIET

Undervisnings
niveauer

Undervisnings
organisering

Undervisnings
niveauer





Faglige temaer

Kontor, handel og forretningservice

- Handel og kundeservice
- Turisme, kultur og fritid
- Musisk og kunstnerisk produktion

Fødevarer, jordbrug og oplevelser

- Mad og ernæring
- Miljø og genbrug
- Jordbrug, skovbrug og fiskeri

Omsorg, sundhed og pædagogik

- Omsorg og sundhed

Teknologi, byggeri og transport

- Byg, bolig og anlæg
- Kommunikation og medier
- Motor og mekanik
- Service og transport
- Industri (plast, metal mm.)

Kategoriseringen refererer til erhvervsuddannelsernes fire hovedområder.



Mål for faglige temaer

Niveau **FGU præstationsstandarder** (uddrag)

FGU1 Eleven kan medvirke til produktion/service i et professionelt miljø i kendte situationer og under vejledning.

FGU2 Eleven kan med begyndende selvstændighed og ansvarlighed gennemføre produktion/service i et professionelt miljø i kendte situationer eller kan udføre mere kompliceret produktion/service under vejledning.

FGU3 Eleven kan planlægge og gennemføre produktion/service i et professionelt miljø i en rutinemæssige eller kendt situation, alene og i samarbejde med andre.

Mål for viden, færdigheder og kompetencer (uddrag)

| Eleven har viden om: | Eleven har færdigheder i: | Elevens kompetencer: |
|---|---|--|
| <ul style="list-style-type: none">• Materialers egenskaber og anvendelse• Fagsprog, der hører til produktionen | <ul style="list-style-type: none">• Anvendelse af materialer• Anvendelse af redskaber og maskiner inden for fagområdet | <ul style="list-style-type: none">• Kvalitetssikring af proces og produkt• Sikring af miljømæssige hensyn |



Almene fag

Skal udbydes:

- Dansk (intro, G, E, D)
- Dansk som andetsprog (intro, G, E, D)
- Engelsk (intro, G, E, D)
- Identitet og medborgerskab¹ (G)
- Matematik (intro, G, E, D)
- Naturfag (intro, G, E, D)
- PASE² (G)
- Samfundsfag (intro, G, E, D)

Kan udbydes:

- Teknologiforståelse (G)

¹ Identitet og medborgerskab arbejder med unges identitetsudvikling og medborgerskab og henter elementer fra fx filosofi, religion, historie, psykologi, motion og sundhed.

² PASE består af Privatøkonomi, Arbejdspladslære, Samarbejdsfag, Erhvervsfag.

Mål for almene fag



UNDERVISNINGSS
MINISTERIET

Uddrag af eksempel for naturfag

G-niveau

E-niveau

D-niveau

Eleven har **viden** om:

| | | |
|----------------------------|--|--|
| enkle undersøgelsesmetoder | forskellige undersøgelsesmetoder og deres anvendelsesområder | forskellige undersøgelsesmetoder, herunder kvalitative og kvantitative undersøgelser |
|----------------------------|--|--|

Eleven har **færdigheder** i:

| | | |
|-----------------------------|--|---|
| at udføre enkle beregninger | at udføre beregninger i forbindelse med naturfaglige undersøgelser | selvstændigt at udføre og vurdere mere komplekse beregninger i forbindelse med naturfaglige undersøgelser |
|-----------------------------|--|---|

Elevens **kompetencer** efter gennemført forløb omfatter:

| | | |
|---|---|--|
| præsentation af resultater af enkle undersøgelser | præsentation og kritisk stillingtagen til resultater af undersøgelser | metodisk korrekt præsentation og kritisk stillingtagen til resultater af undersøgelser |
|---|---|--|



Uddannelsesplan

Aftale om
hvad
der skal opnås



Forløbsplan

Aftale om
hvordan
det skal opnås
i FGU

--
--




Faglig dokumentation

Løbende opsamling på
læringsresultater





Elevens forløb i agu (eksempel)

| | <u>Basis</u> | <u>1. halvår</u> | <u>2. halvår</u> | <u>3. halvår</u> |
|---|--|---|---|---|
|  agu | Dansk (intro) Matematik (G) Engelsk (intro) Identitet og medborgerskab (G) | Dansk (G) Matematik (G) Engelsk (G) Naturfag (G) | Dansk (E) Matematik (D) Engelsk (G) Naturfag (E) | Dansk (D) Matematik (D) Engelsk (E) Naturfag (D) |
| | Projekt/tema | Projekt/tema | Projekt/tema | Projekt/tema |

Eleven skal mindst have følgende fag:

- Dansk
- Matematik
- enten PASE eller Identitet og medborgerskab
- et valgfrit fag fra fagrækken

Eleven kan herudover vælge ekstra almene fag.



Praksis i agu

Kendetegn

- Gør det det teoretiske eller abstrakte håndgribeligt og virkelighedsnært.
- Typisk en konkret fremstilling eller handling koblet til en teoretisk behandling.
- Praksis og teori indgår ofte i en helhed, struktureret omkring en case, et problem, et produkt, en storyline eller et tema.
- Indebærer at eleverne udfører handlinger.

Fire typer af praksisser

- Hjem: arbejdsopgaver i relation til at tage ansvar for sin hverdag og egen husholdning
 - Fritid: deltagelse i sportsaktiviteter eller hobbies
 - Arbejde: opgaver eller situationer på en arbejdsplads eller i værkstedet, fx i samspil med et fagligt tema
 - Samfund: forhold i samfundet og om at fungere som borger i dette.
-



Elevens forløb i pgu (eksempel)



pgu

| <u>Basis</u> | <u>1. halvår</u> | <u>2. halvår</u> | <u>3. halvår</u> |
|---|--|--|--|
| Mad og ernæring (intro) Matematik (intro) Dansk (G) PASE (G) | Mad og ernæring (FGU1) Matematik (intro) Dansk (G) PASE (G) | Mad og ernæring (FGU2) Matematik (intro) Dansk (E) | Mad og ernæring (FGU3) Matematik (G) Dansk (E) |
| Køkkenværksted | Køkkenværksted | Køkkenværksted | Køkkenværksted |

Eleven skal have:

- Undervisning på et værksted
- Dansk
- Matematik
- PASE

Eleven kan herudover vælge ekstra almene fag.



Elevens forløb i egu (eksempel)



egu

| <u>Basis</u> | <u>1. halvår</u> | <u>2. halvår</u> | <u>3. halvår</u> |
|---|---|---|---|
| Mad og ernæring (intro) Matematik (intro) Dansk (intro) PASE (G) | Mad og ernæring (FGU1) Skoleforløb | Mad og ernæring (FGU2) Skoleforløb | Mad og ernæring (FGU3) Skoleforløb |
| Køkkenværksted | Hotelkøkken | Hotelkøkken | Hotelkøkken |

Eleven skal på basis have:

- Undervisning på et værksted
- Dansk
- Matematik
- PASE

Eleven skal 1. – 3. halvår have:

- Virksomhedspraktik
- Skoleforløb
(kan udover det fagligt relevante indeholde dansk, matematik og PASE)

Eleven kan herudover vælge ekstra almene fag.

Almene fag

- Mulighed for på G-, E-, D-niveau.
- Prøve i dansk, matematik og udtræk af et af elevens øvrige fag.
- Standpunktsbedømmelse i fag, der ikke udtrækkes til prøve.
- Bedømmes med en karakter efter 7-trins-skalaen.

Faglige temaer

- Mulighed for prøve på FGU3-niveau.
- Standpunktsbedømmelse på FGU1-, FGU2- eller FGU3-niveau ved afslutning uden prøve.
- Bedømmes bestået/ikke bestået.

Prøveform A

- Prøven gennemføres på højst én arbejdsdag
- Eleven stilles en opgave, som kan være en produktions- eller serviceopgave
- Eksaminator og censor observerer, udspørger, gør notater og sikrer sig et tilstrækkeligt bedømmelsesgrundlag til at vurdere hver enkelt elev

Prøveform B

- Prøven gennemføres i løbet af en eller flere arbejdsdage
- Eleven stilles en opgave som kan være en produktionsopgave
- Mundtlige eksamination dagen efter casearbejdsdagen/dagene

Prøveform C

- Eleven udarbejder ved afslutningen på uddannelsesforløbet en præsentationsportfolio som grundlag for den afsluttende prøve
- Præsentationsportfolioen er eksaminationsgrundlag og udgangspunkt for en faglig dialog ved den mundtlige prøve



Indholdsprocessen fremadrettet



Bekendtgørelse

- med læreplaner og fagbilag som bilag

Ultimo 2018



Vejledning

- til læreplaner og fagbilag

April 2019



Lokale undervisningsplaner

- Lokal tilrettelæggelse af undervisningen

Fra april 2019

